

## Sys-One 4 Zonen Funk-Wand-Controller, RGB+W, weiß

Artikelnummer 112505



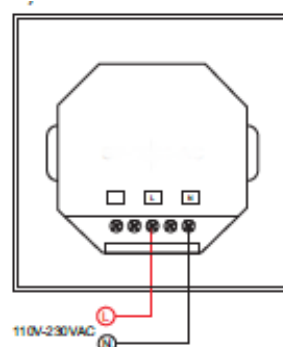
### Einführung

Der Sys-One Funk Wand-Controller kann an einer Wand montiert werden und wird an das Stromnetz angeschlossen. Mit dem Funk Wand-Controller können vier Zonen, synchron oder separat, mit einem oder mehreren Sys-One Sequenzer angesteuert werden. Er kann pro Raumzone einen Farbmodus speichern. Der Sys-One Funk Wand-Controller ist zuverlässig und stabil. Die Glasabdeckung mit „easy touch“ Bedienung benötigt keine Tasten.

### Technische Eigenschaften

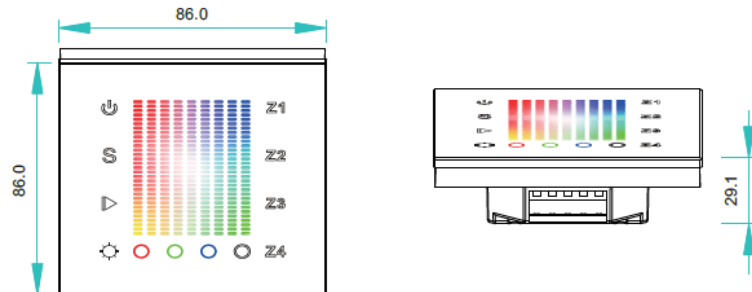
| Technische Daten    |   |
|---------------------|---|
| Spannung/Strom      | 100 – 230 VAC   |
| Ausgänge/Kanäle     | RF Funk Schnurlos   |
| Frequenz            | 434MHz/868MHz   |
| Umgebungstemperatur | -20°C bis +50°C   |
| Kennzeichnungen     | CE, RoHS  |
| Schutzart           | IP20  |
| Gehäusematerial     | Kunststoff  |
| Gehäusefarbe        | Weiß mit Glasabdeckung  |
| Dimmfunktion        | stufenlos dimmbar,<br>stufenlose Auswahl RGBW "easy touch"  |
| Artikelnummer       | 112505  |
| Besonderheiten      | Frequenz: 434MHz/868MHz, 1 Zone, RGBW, Funk-Wand-Controller, Stromnetzanschluss, einlernbar auf alle Sys-One Steuerungen. Zur Verwendung mit entstörten Transformatoren geeignet. |

### Netzplan

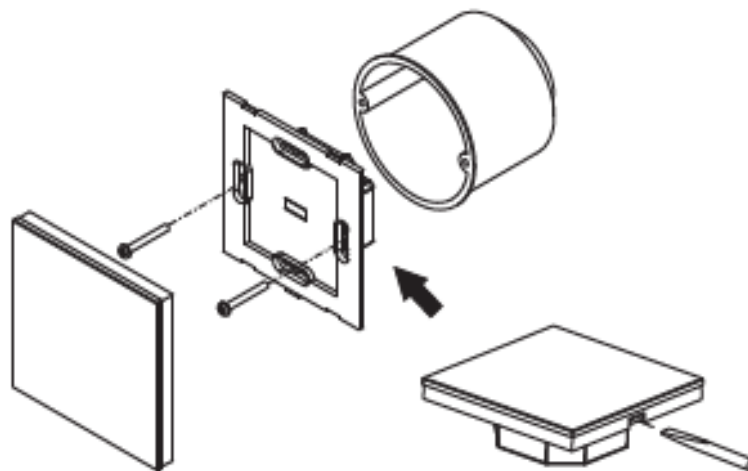


## Produktmaße

| Abmessungen  |      |
|--------------|------|
| Länge in mm  | 86,0 |
| Breite in mm | 86,0 |
| Höhe in mm   | 29,1 |



## Installation



## Betrieb



- Führen Sie die Verkabelung wie oben dargestellt durch
- Drücken Sie den AN/AUS Schalter des Sys-One Funk-Wand Controller
- Drücken Sie anschließend die Lerntaste an dem Sys-One Sequenzer
- Berühren Sie am Touch Panel eine Zonen Taste (Z1, ..., Z4)
- Berühren Sie das Farbfeld
- Kontrollleuchte blinkt nun und bestätigt die Auswahl

## a. Zum Löschen der „learning ID“

„learning key“ ca. 5 Sekunden lang drücken

## b. Speichern eines Farbmodus

- Auswahl einer Zone (1,2,3,4)

- Auswahl einer Farbe  oder die Abspiel-Taste  um einen Modus zu wählen.
- Berühren Sie lange die S-Taste bis das LED blinkt